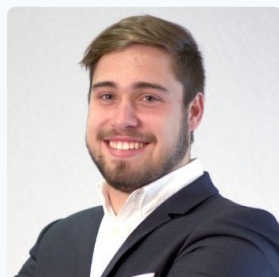


**SIGNIFY**  
**PHILIPS France**  
Leader mondial de  
l'Eclairage  
(Animateur de l'équipe N°  
5)



**Thomas  
TERVER**  
Ingénieur d'Affaires

[www.signify.com](http://www.signify.com)  
06 25 29 02 08  
thomas.terver@signify.com

Signify est le leader mondial de l'éclairage.

Il fournit des produits, des systèmes et des services d'éclairage à haute efficacité énergétique.

Champ d'application :

- Eclairage tertiaire, industriel
- Eclairage extérieur et sportif
- Eclairage solaire
- Système de gestion, GTC (tertiaire, industrie, hôtellerie, commerce, extérieur)

**FORBO Flooring FR**  
Fabricant de  
Revêtements de Sol  
Souple  
(Animatrice Suppléante de  
l'équipe N°5)



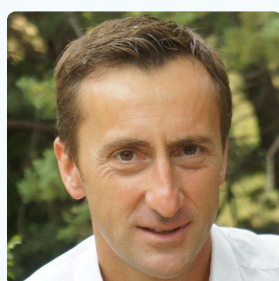
**Claudine  
SCHIRMER**  
Chargée d'affaires

[www.forbo-flooring.fr](http://www.forbo-flooring.fr)  
06 14 36 55 60  
claudine.schirmer@forbo.com

Fabricant de revêtement de sol souple / Secteur PUBLIC et PRIVE / Habitat, Scolaire, Hospitalier, Tertiaire, Industriel etc...

- Linoleum naturel : Marmoléum compact, decibel, modal, desktop (habillage meubles & portes), Bulletin board (panneau d'affichage).
- PVC hétérogène collé et non collé, acoustique et compact : Sarlon trafic, sarlon habitat, trafic et habitat modul'up, sarlon primeo eternal, sarlibain (système douche), colorex (conducteur).
- PVC homogène : Sphera element, energetic, elite, SD et EC (conducteur).
- LVT (lames et dalles) : Allura decibel, allura.
- Sol textile : Aiguilleté (showtime) et tessera (moquette dalle et lame).
- Flotex : Colour, vision, designer, lab.
- Tapis de propreté : Nuway et coral.

**DELTALIGHT SAS**  
Une lumière design et  
innovante



**Arnaud  
MICHEL**  
Responsable  
Commercial  
Méditerranée

[www.deltalight.com](http://www.deltalight.com)  
06 76 99 33 61  
09 70 73 52 48  
arnaud.michel@deltalight.fr

Delta Light est une entreprise familiale belge créée en 1989 et composée de 450 personnes dans le Monde. Créateur, designer et fabriquant de luminaires architecturaux et décoratifs.

Leader reconnu en termes de design et de qualité des produits, il travaille avec les Architectes, les bureaux d'études, les créateurs, les constructeurs et les investisseurs, pour intégrer la lumière dans leurs projets. Plusieurs produits concernent des solutions d'éclairage innovant.

- Champ d'application : Maisons individuelles et appartements, Hôtellerie, Restauration, Bureaux, Espaces publiques, Magasins, Shops.
- Gamme : TOUT l'éclairage Intérieur et Extérieur, Luminaire encastré, suspension, mural, applique, borne. Profile sur mesure.

Situé sur un marché milieu, haut de gamme et luxe. Un bureau d'étude interne permet de réaliser des projets d'éclairage complets.

**SCHNEIDER ELECTRIC**  
**France**  
Construction  
appareillages et  
Systèmes électriques et  
électroniques



**Romain BARBE**  
Responsable  
Prescription  
Résidentiel

[www.schneider-electric.fr](http://www.schneider-electric.fr)  
06 84 69 73 22  
romain.barbe@se.com

SCHNEIDER ELECTRIC est un des leaders de la gestion d'énergie et des automatismes. Il fournit des solutions numériques pour plus d'efficacité, au service d'un monde plus durable. Il conçoit, réalise et met en oeuvre des solutions innovantes pour une énergie sûre, efficace, fiable et propre. SCHNEIDER ELECTRIC propose des services à haute valeur ajoutée pour accompagner ses clients dans leur stratégie de gestion de l'énergie.

Résidentiel (collectif, individuel) / Bâtiments (bureaux, santé, commerces, hôtels) / Industrie (agroalimentaires, machines, eau, métaux) / Datacenter, salles serveurs Energie (Production, répartition, distribution, sécurisation de l'industrie, électro-intensive).

Logements sécurisées, connectées, confortables et économes avec des solutions d'appareillages, des bornes de recharges de véhicules électriques, la gestion des consommations énergétiques, la distribution électrique, réseaux multimédia (TV, téléphone, internet) et connectées Wiser Home (gestion intelligente).

## **BOB GROUPE** Carrelage



### **Dimitri ASTIC** Directeur de prescription

[www.bob-carrelage.com](http://www.bob-carrelage.com)

06 46 52 08 02

[dimitri.a@bob-groupe.com](mailto:dimitri.a@bob-groupe.com)

BOB GROUPE accompagne les acteurs du bâtiment dans leur recherche en revêtement type pierre, terre cuite, carrelage et papier peint.

Domaine d'intervention : Tous types de projets ; Maisons individuelles, CHR, Promotions Immobilières, Domaines Viticoles, Espace commerciaux , Bureaux.

Implantations : Hyeres - Toulon - Sanary sur Mer - Cagnes sur Mer et, à travers la boutique Caro + à La Farlède et Six Fours les Plages.

Services : Livraison sur toute France / Capacité de fournir des échantillons directement sur chantier ou en agence / Réalisation de 3D pour sdb.

## **PROVENCE FROID SAS** Les Cuisines Professionnelles



### **Yann DELHOSTAL** Directeur Commercial

[www.provence-froid.fr](http://www.provence-froid.fr)

06 49 99 26 85

[yann.delhostal@provence-froid.fr](mailto:yann.delhostal@provence-froid.fr)

PROVENCE FROID, spécialiste de l'agencement et de l'aménagement de cuisines professionnelles.

Optimisation, installation et suivi de toutes les cuisines professionnelles : Restauration traditionnelle, gastronomique, cuisine collective, hôtellerie, scolaire, santé, cuisines centrales et restauration d'entreprise.

Du design d'expérience utilisateur, à la fabrication d'équipements en inox sur-mesure, les services de Provence Froid concernent aussi la livraison, la manutention, la gestion de chantier, l'installation, la planification, les raccordements, la mise aux normes, la maintenance, les dépannages....

## **ELECTRICITE de France** EDF Commerce Méditerranée Direction Services et Développement



### **Nadia DUCLAUT** Directrice Pôle Partenariat Institutionnel & Immobilier

[www.edf.fr](http://www.edf.fr)

06 65 99 13 08

[nadia.duclaut@edf.fr](mailto:nadia.duclaut@edf.fr)

Au-delà de la fourniture d'énergie, le groupe EDF s'appuie sur la forte capacité d'innovation ainsi que sur les compétences de ses filiales pour développer des services d'efficacité énergétique et accompagner la performance économique et environnementale de ses Clients.

Bâtiments, infrastructures, éclairage public, mobilité, audits énergétiques ...

Quels que soient vos problématiques et votre cahier des charges, nos experts du groupe EDF sont en mesure de répondre à vos besoins.

Leur objectif est de vous proposer des solutions efficaces qui vous aideront à réaliser des économies d'énergie au sein de votre site, tout en vous permettant de vous engager dans la transition énergétique.

## **ELECTRICITE de France** EDF – Direction Développement et Territoires



### **Christophe KASPERSKI** Interlocuteur des Promoteurs, Architectes et Bet

[www.edf.fr](http://www.edf.fr)

06 22 75 16 97

[christophe.kasperski@edf.fr](mailto:christophe.kasperski@edf.fr)

La Direction Développement et Territoires Méditerranée est à votre service pour :

La Maintenance réglementaire de vos postes de transformation privés.

L'Etude, le chiffrage et la réalisation de vos installations photovoltaïques, en revente totale ou en autoconsommation. L'Etude, le chiffrage et la réalisation de vos infrastructures de recharge de véhicules électriques.

L'Assistance au raccordement, débranchement, déplacement d'ouvrages pour vos nouveaux bâtiments (études, bilan de puissance, réalisation des dossiers de raccordement).

La Mise en place du Pilotage Intelligent des Bâtiments.

## EGGER Panneaux & Décors



### Quentin MAUCOURANT

Responsable  
Prescription / Area  
Sales Specialist  
Architects

<http://www.egger.com>

[06 85 91 78 23](tel:0685917823)

[quentin.maucourant@  
egger.com](mailto:quentin.maucourant@egger.com)

EGGER est une entreprise familiale autrichienne, fondée en 1961, et qui emploie plus de 11 000 personnes à travers ses différents sites dans le monde. Une large gamme de produits à base de bois (panneaux de particules, panneaux OSB et MDF) est produite au sein de ses 22 usines.

Acteur majeur européen dans l'industrie des panneaux dérivés du bois, EGGER est un fournisseur complet pour l'industrie du meuble, l'aménagement intérieur, la construction bois et les revêtements de sol.

Nos produits sont présents dans de nombreux domaines de la vie privée tels que les cuisines, les salles de bain ainsi que dans les espaces publics tels que les hôtels ou les locaux commerciaux.

Exceptés nos produits de construction à base de bois véritable, tous les décors mentionnés sont des reproductions qui offrent des solutions tendances durables et résistantes de qualité supérieure.

## COSENTINO Revêtements en pierre naturelle

COSENTINO®



### Renaud BERTHIER

Architect & Design  
sales manager

[www.cosentino.com](http://www.cosentino.com)

[06 63 25 91 44](tel:0663259144)

[rberthier@cosentino.c  
om](mailto:rberthier@cosentino.com)

COSENTINO est une entreprise espagnole spécialisée dans la production et la distribution de surfaces innovantes pour les secteurs de l'architecture et du design.

Fondée en 1979, COSENTINO est reconnue pour ses matériaux de haute qualité, notamment ses surfaces ultra compactes Dekton et surface minérale Silestone.

COSENTINO se distingue par son engagement envers l'innovation, la durabilité, et le design avant gardiste, offrant des solutions esthétiques et fonctionnelles pour les espaces intérieurs et extérieurs.