

**VOYAGE ANNUEL d'ETUDE 2016**  
**AMO Provence Méditerranée**

**Du 18 au 22 Octobre 2016**

# Oslo

**Organisé grâce au soutien particulier de**

**ELECTRICITÉ DE FRANCE / ERDF / GRDF**  
**PRO BUREAU AMENAGEMENT- STEELCASE / JACOB DELAFON**  
**KNAUF AMF / LAFARGE / LEGRAND / DELTA LIGHT**  
**SONEPAR MÉDITERRANÉE**



Programme étudié par **Claudine ANGLÈS « Ailleurs Culture »**

**JOUR 1 : MARDI 18 OCTOBRE 2016 / MARSEILLE - OSLO**

**Départ à 18H50** Via Francfort / Arrivée à Oslo à 23h20.  
Nuit à l'hôtel.

**JOUR 2 : MERCREDI 19 OCTOBRE 2016 / PROJETS BJØRVIKA - BARCODE ET OPERA**

**08H45** : Départ en car pour le «City Planning Office» d'Oslo.

**Présentation de l'ensemble du projet d'aménagement de Fjordbyen** (la ville du fjord), opération de recomposition du front de mer couvrant une superficie de 225 hectares, divisés en 13 zones et qui doit prolonger le fjord d'Oslo sur 12 km.

Parcours pédestre à travers le projet **Barcode**.  
Regard sur les bâtiments qui composent cet ensemble :

- \* **Price Waterhouse Coopers (PWC)** (A-lab / 2008)
- \* **Kommunal Landspensjonskasse (KLP)** (Dronning Solheim & Jacobsen / 2010)
- \* **Deloitte Building / Le Glacier** (Snøhetta / 2012)
- \* **Visma Building** (Dark / 2011)
- \* **DNB NOR Building** (MVRDV / 2012)

**Déjeuner**

**Visite de l'Opéra** (en 3 sous-groupes).

Transfert en car pour le quartier de **Kvæernerbyen**, ancien quartier ouvrier en pleine reconversion en zone de logements. Rencontre avec le promoteur **OBOS**, l'un des plus importants du pays. Le groupe sera divisé en 2. Pendant qu'un groupe assiste à une présentation du projet, un autre visitera le quartier à pied ainsi qu'un appartement. Inversion des groupes.

Retour en car à l'hôtel ou visite d'un groupe réduit d'une **Agence d'Architectes locaux**.

Diner et nuitée l'hôtel.



**JOUR 3 : JEUDI 20 OCTOBRE 2016 / PROJETS HOTEL DE VILLE – AKER BRYGGE – TJUVHOLMEN ET VULKAN**

**08H45** : Départ à pied pour le nouveau port d'**Aker Brygge** et son extension **Tjuvholmen**.

En chemin, visite de l'**Hôtel de Ville** présentant une belle architecture expressionniste (Architectes Arnstein Arneberg / Markus Poulsson, 1950).

Il abrite des salles décorées de fresques allégoriques peintes par de grands artistes norvégiens de l'époque. Du deuxième étage, belle vue sur le fjord. C'est dans le hall que chaque année y est remis le prix Nobel de la Paix.

Affrètement d'un bateau pour le groupe AMO.

**Visite des projets portuaires** - Développement des rives du Fjord, dont la **presqu'île de Sorenga**.

Ancienne zone portuaire désaffectée, Sorenga doit devenir une importante zone résidentielle avec des équipements pour les familles (piscine sur la mer, jardin d'enfants...).

**Parcours pédestre guidé** au sein du quartier **Aker Brygge** (anciens chantiers navals réhabilités) et **Tjuvholmen** (quartier des Arts), avec notamment la **Fondation Astrup Fearnley - Musée d'Art Moderne** Renzo Piano, 2012.

*Séquence de déambulation libre (30 mn).*

**Déjeuner**

Transfert en car vers les quartiers de **Vulkan** et **Grünerløkka** qui se développent autour de la verdoyante rivière Akerselva, reliés par des pistes cyclables et passages piétonniers aménagés au bord de l'eau. Il s'agit de beaux exemples de reconversions d'anciens quartiers ouvriers en quartiers mixtes branchés.

**Parcours pédestre, présentation du projet Vulkan.**

- . **DogA**, ancienne centrale électrique reconvertie en centre norvégien du design et de l'architecture (Architectes Logg / 2004)
- . **Marché Mathallen**, ancien bâtiment industriel reconverti en marché couvert (LPO / 2001)
- . **Dansens Hus**, centre pour la danse contemporaine (LPO - Snøhetta / 2008)
- . **Hotel, appartements, commerces** (Niels Torp / 2011)
- . **Salle de concert Vulkan Scenebygg** (LPO / 2010)
- . **Oxigeno**, salle de sport dans une ancienne usine (LPO / 2006)
- . **Bellona Building**, bâtiment basse consommation (LPO / 2010)



- . **Vulkan nordre kvartal**, projet mixte logements, bureaux, commerces, parking (LPO / 2014)
- . **Le Silo**, ancien Silo reconverti en résidence étudiante (Architectes HRTB / 2001)
- . **Ecole d'architecture d'Oslo** (Architectes Jarmund & Vigsnaes / 2001)
- . **Westerdahl skole**, école privée Design graphique (Kristin Jarmund / 2011)



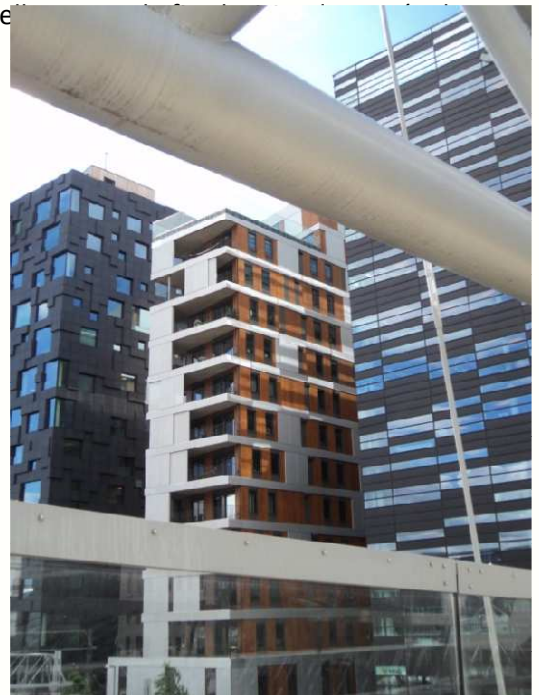
Retour en car à l'hôtel ou séquence libre dans le marché Mathallen.

*Soirée et dîner libres.*

**JOUR 4 : VENDREDI 21 OCTOBRE 2016 / LIBRE**

**JOURNÉE LIBRE / Idées de visites optionnelles :**

- \* **Musée de l'Architecture et du design** (accessible à pied), extension Sverre Fehn / 2008
- \* **Musée Edvard Munch** (accessible en métro), qui expose les œuvres du célèbre peintre norvégien.
- \* **Centre Nobel de la Paix** (accessible à pied), fondation culturelle installée dans une ancienne gare à proximité de l'Hôtel de Ville. Chargée de la promotion de la paix dans le monde, elle présente les travaux du Prix Nobel de la Paix lors d'expositions temporaires. Boutique et petite restauration.
- \* **Colline de la Citadelle d'Akershus** (accessible à pied). Très belle la résistance norvégienne...
- \* **Presqu'île des musées Bygdøy** (accessible par bateau navette en face de l'Hôtel de Ville). Musées des Vikings, Kon-Tiki, du folklore norvégien...
- \* **Parc de sculptures Vigeland** (accessible par tramway), présentant la collection de statues de l'artiste norvégien Gustav Vigeland.



*Déjeuner et dîner libres.*

**JOUR 5 : SAMEDI 22 OCTOBRE 2016 / RETOUR MARSEILLE**

**12h55** - Retour vers Marseille Via Francfort pour une arrivée à **18h00**.